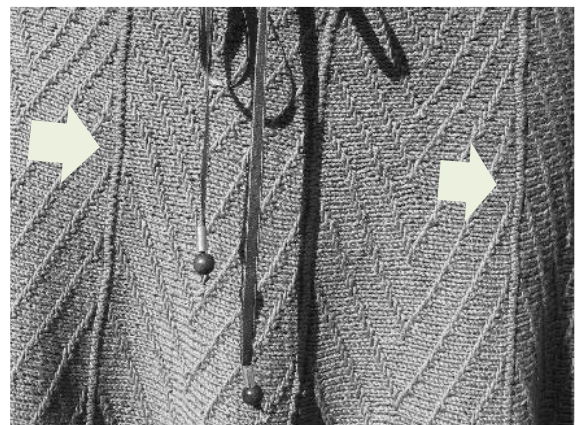
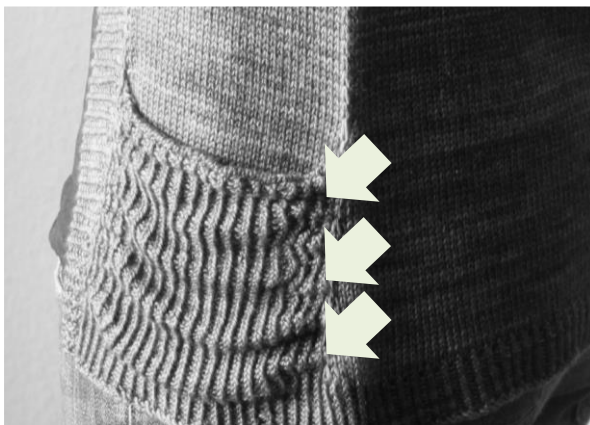


J.

TUTORIAL: Die Falzmasche



Die Falzmasche ist eine Masche, die – wie der Name schon sagt – das Gestrück rafft. Es entsteht eine Falte bzw. ein Abnäher. Sie lässt sich vielfältig einsetzen: zur Zierde, um klare Kanten zu erhalten – wie z. B. an einem Mützenschirm; um Abschnitte optisch voneinander abzugrenzen – z. B. als Teil des Musters eines Rocks; um Falten zu erzeugen – z. B. als Stilelement von angestrickten Taschen – oder um das Gestrück an einer bestimmten Stelle in der Länge zu verkürzen. Der Effekt kann verstärkt werden, indem die Masche über mehr als die üblichen vier Reihen gearbeitet wird. Eine unverschränkt gearbeitete Falzmasche lässt die Niete weicher erscheinen.

